

"provisionsfrei" Kernsanierte Doppelhaushälfte mit großem Grundstück & Feldrandlage

Preise & Kosten

Kaufpreis 289.000 €



Objektbeschreibung

Das hier angebotene Objekt befindet sich in einer ländlichen Idylle vor den Toren der Stadt Grimmen in Rolofshagen.

In dieser komplett sanierten Doppelhaushälfte gelangen Sie im Erdgeschoss durch einen großzügigen Eingangsbereich sowohl in das traumhaft große und moderne Wannen-& Duschbad, als auch in den offen gestalteten Wohn- und Essbereich mit Kamin und direktem Zugang zur wunderschönen Terrasse. Ebenfalls im Erdgeschoss befindet sich ein geräumiger Hauswirtschaftsraum in dem die nagelneue Heizung ihren Platz gefunden hat und auch die Anschlüsse für Waschmaschine und Co vorhanden sind. Im gesamten Erdgeschoss wurde 2024 eine moderne Fußbodenheizung installiert, um besseres Raumklima und mehr Wohnraum ohne störende Heizkörper zu schaffen.

Über die ebenfalls modern anmutende und neu Holzterrasse gelangen Sie in das Obergeschoss mit seinen 2 ungefähr gleich großen hellen Räumen und dem begehbaren Kleiderschrank.

Das Grundstück mit seinen ca.

Angaben zur Immobilie

Wohnfläche	115 m ²
Grundstücksfläche	2.800 m ²
Zimmer	3
Schlafzimmer	2
Badezimmer	1
Größe Balkon/Terrasse	20 m ²
Anzahl Stellplätze	2
Balkone	1
Baujahr	1950
Letzte Modernisierungen	2024
Verfügbar ab	sofort



Auch ein teilweise saniertes Nebengebäude mit neuer Dacheindeckung, welchen Sie als Stauraum oder Hobbywerkstatt nutzen könnten, finden Sie auf dem Anwesen, sodass auch Tierliebhaber oder Hobbybastler hier auf diesem wunderschönen großen Grundstück ohne Probleme ihrem Hobby nachkommen können.

Hier finden Sie den perfekten Ort um dem stressigen Alltag zu entfliehen und Ruhe und Kraft zu tanken. Überzeugen Sie sich selbst von der Mischung aus Ruhe und der Weitläufigkeit des Grundstückes und dem modernen Wohnstil des Objektes und vereinbaren Sie noch heute einen Besichtigungstermin mit uns.

Ausstattung

Differenzierung	Gehoben
Bad	Dusche, Wanne, Fenster
Boden	Fliesen
Kamin	Ja
Heizungsart	Zentralheizung
Befuerung	Flüssiggas
Gartennutzung	Ja
Abstellraum	Ja



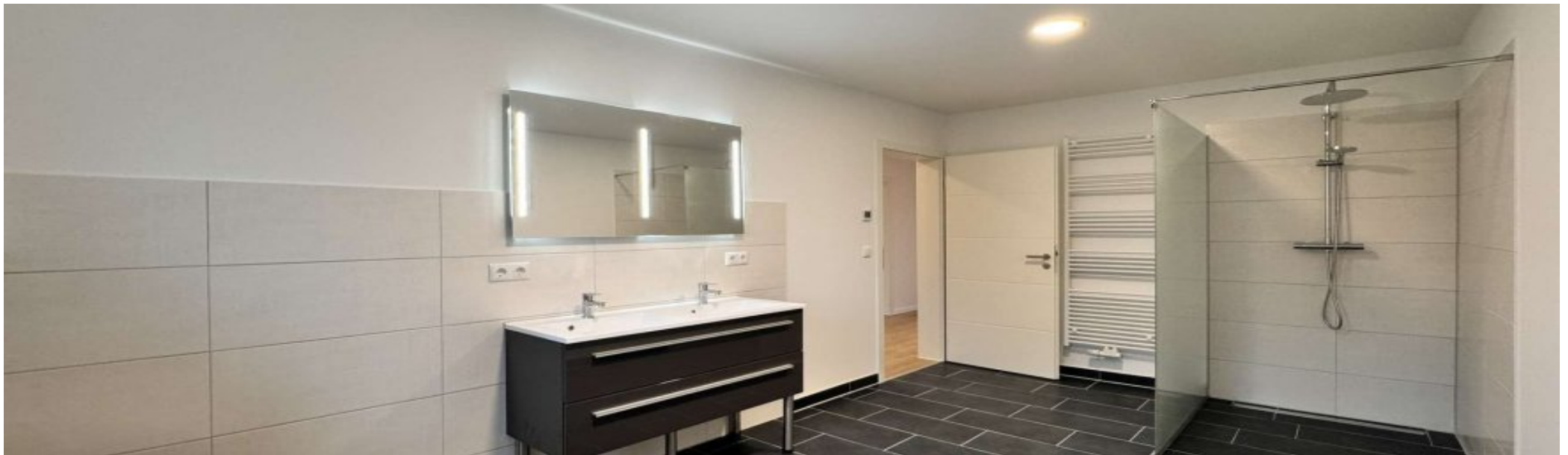
Lage

Papenhagen ist eine Gemeinde im Landkreis Vorpommern-Rügen und liegt etwa 10 km von der Stadt Grimmen entfernt.

Die rund 10.000 Einwohner zählende Stadt liegt an der Trebel im Landkreis Vorpommern-Rügen, knapp 30 km südlich der Hansestadt Stralsund und verfügt über eine exzellente Verkehrsanbindung durch die A 20.

Alle wichtigen Dinge für den täglichen Bedarf wie z.B. Einkaufsmöglichkeiten, Ärzte, Schulen und Kindergärten sind hier in wenigen Fahrminuten zu erreichen.

Auch zur Halbinsel Fischland-Darß-Zingst mit den feinsandigen Ostseestränden Prerow und Zingst sind es nur ca. 35 km..



Ausstattung

- Bad mit Dusche und Badewanne
- Fußbodenheizung im Erdgeschoss
- Kunststofffenster 3fach isoliert verglast
- Fußboden: Fliesen, Vinyl
- Schornstein für Kamin
- moderne Brennwerttherme
- Terrasse ca. 20m²

RAUMAUFTeilUNG:

Erdgeschoss:

- Flur
- Bad mit Dusche und Badewanne
- Haustechnikraum
- großzügiger Wohn- u. Kochbereich

Dachgeschoss:

- Flur
- Schlafzimmer
- Kinderzimmer
- Abstellraum.



Sonstiges

Wir bitten um Verständnis, dass wir nur vollständige, schriftliche Anfragen (E-Mail, FAX, Brief) mit Namen, Anschrift und Telefonnummer beantworten können. Gern stehen wir Ihnen auch zu einer persönlichen Beratung im Bereich Baufinanzierung & Immobilienkauf zur Verfügung..



Wohnküche EG



Wohnküche EG



HWR EG



Treppe zum DG



Flur DG



Zimmer DG



Zimmer DG



Zimmer DG



Abstellraum DG



Zimmer DG



Zimmer DG



Terrasse



Vorderansicht



Luftaufnahme



Luftaufnahme



Luftaufnahme



Luftaufnahme

Anbieter

MV-ImmoCenter UG (haftungsbeschränkt) & Co. KG
Frankendamm 69
18439 Stralsund

Zentrale
E-Mail

03831 - 666 18 40
wodrich@mv-ic.de